



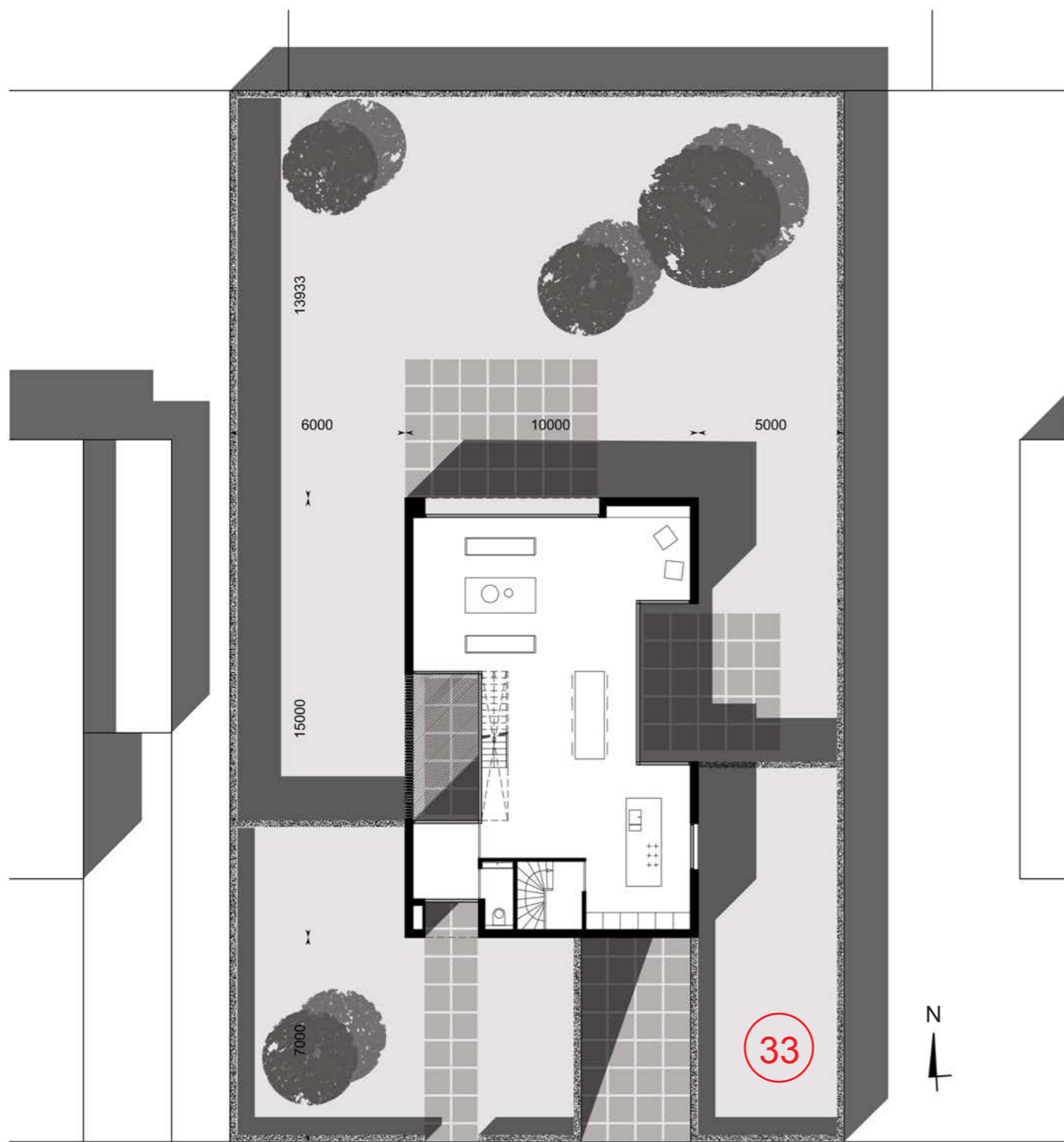
Space and light and order. Those are the things that men need just as much as they need bread or a place to sleep.

"Le Corbusier"

I think that the ideal space must contain elements of magic, serenity, sorcery and mystery.

"Luis Barragan"





situatie 1:200

De uitspraken van Le Corbusier en Luis Barragan vatten in korte maar duidelijke bewoordingen samen wat belangrijk is in het ontwerp van de woning voor de prijsvraag Ambyerveld.

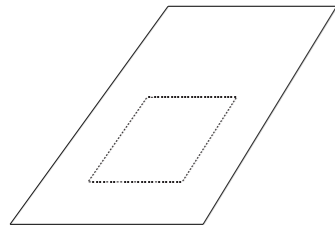
Maak een licht en ruimtelijk huis.
 Maak een huis dat binnen en buiten met elkaar verbindt.
 Maak een huis dat ruimten definieert, maar ze niet isoleert.
 Maak een huis dat functioneel is, maar ook sensueel.
 Maak een huis vol verrassingen.

Door een strategische positionering van insnijdingen worden binnen de bebouwingcontour van 10x15x11m verschillende gebruiksruiden gevormd. Ruimten die functiegebieden definiëren, zodanig dat altijd contact mogelijk is tussen de verschillende functies en ruimten. Zowel horizontaal als verticaal. De insnijdingen brengen eveneens de tuin naar binnen en maken van de tuin een kamer binnen de woning.
 Lange zichtlijnen vergroten de ruimtelijke beleving.
 De insnijdingen zijn volledig van glas en laten een overvloed aan licht binnen zonder dat de privacy verloren gaat.

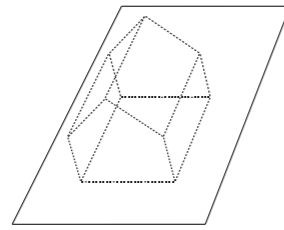
De verdieping met slaapvertrekken hangt als een vrij blok boven de begane grond en staat middels de overloop in directe verbinding met de begane grond. Spectaculaire hoge ruimten vervolmaken de ruimtelijk beleving van de woning. Indeed, a place of magic, serenity, sorcery and mystery.

Vanuit het oogpunt van duurzaamheid, wooncomfort en bouwsnelheid wordt de woning met houtskeletbouw gerealiseerd. Dunne witte houten latjes worden als gevelmateriaal gebruikt. Dit versterkt de eenduidige verschijningsvorm en karakter van de woning.

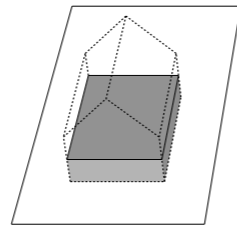




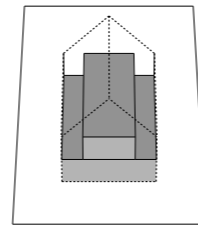
bebouwingsgrenzen
10x15m



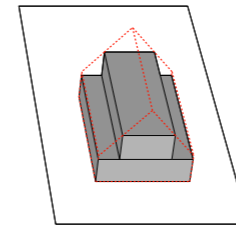
bebouwingscontour
- goot 3m<->6m
- nok 11m
- één dakrichting



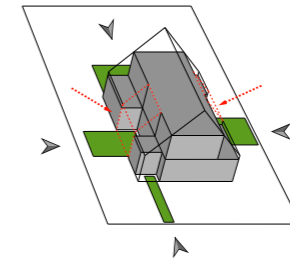
programma begane grond
150 m2 maximaal



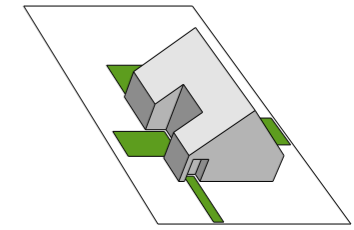
programma verdieping
70 m2 minimaal



bebouwingscontour
hellingshoek dak
maximaal 50 graden



insnijdingen:
-relatie tuin-wonen
-definitie functies
-bezonning
-lichttoetreding



verschijningsvorm

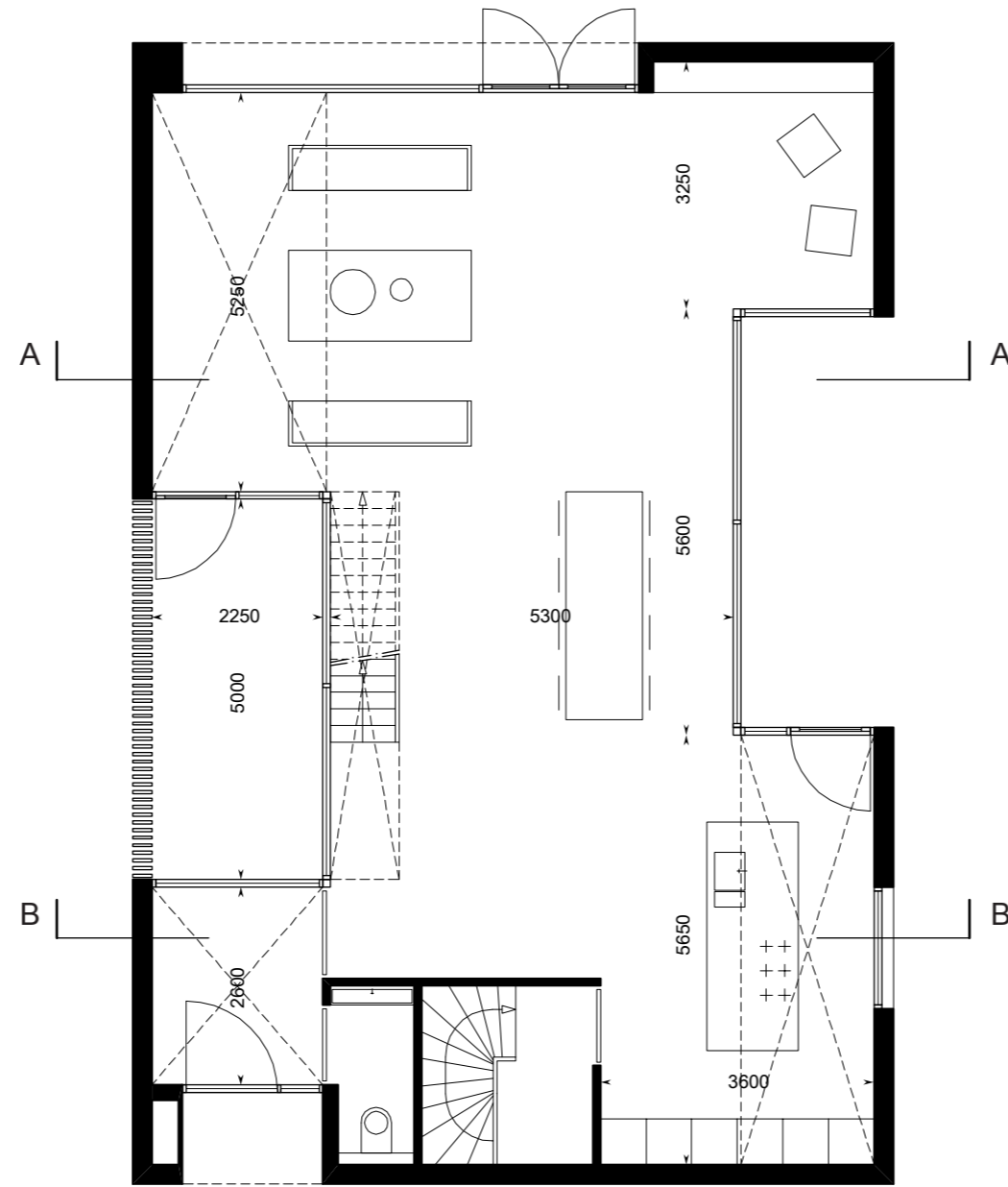
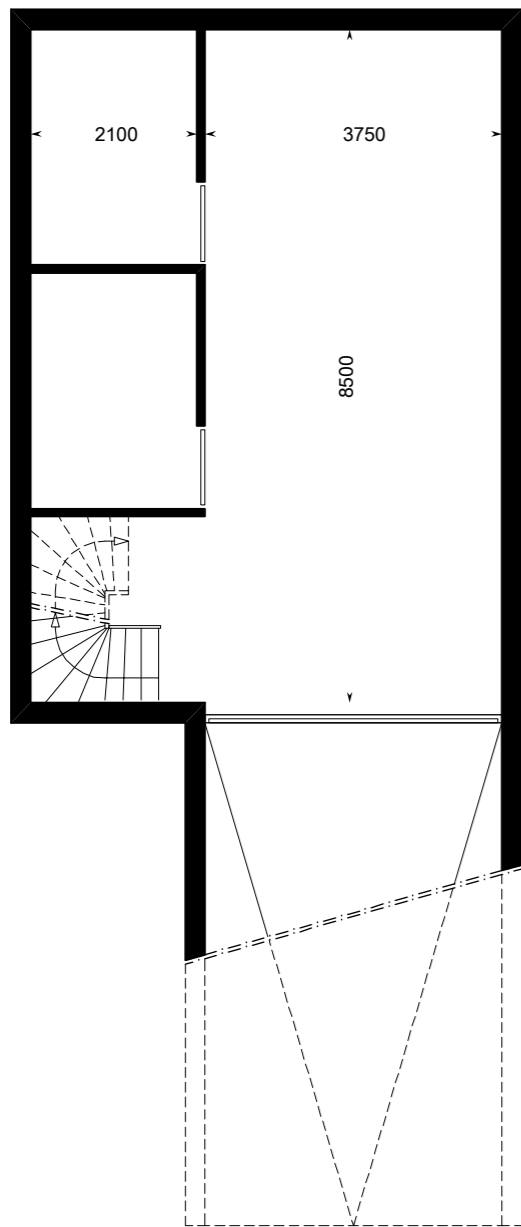


perspectief vanaf straat



insnijdingen: definitie van ruimten en functies, lichttoetreding, interactie tuin-wonen





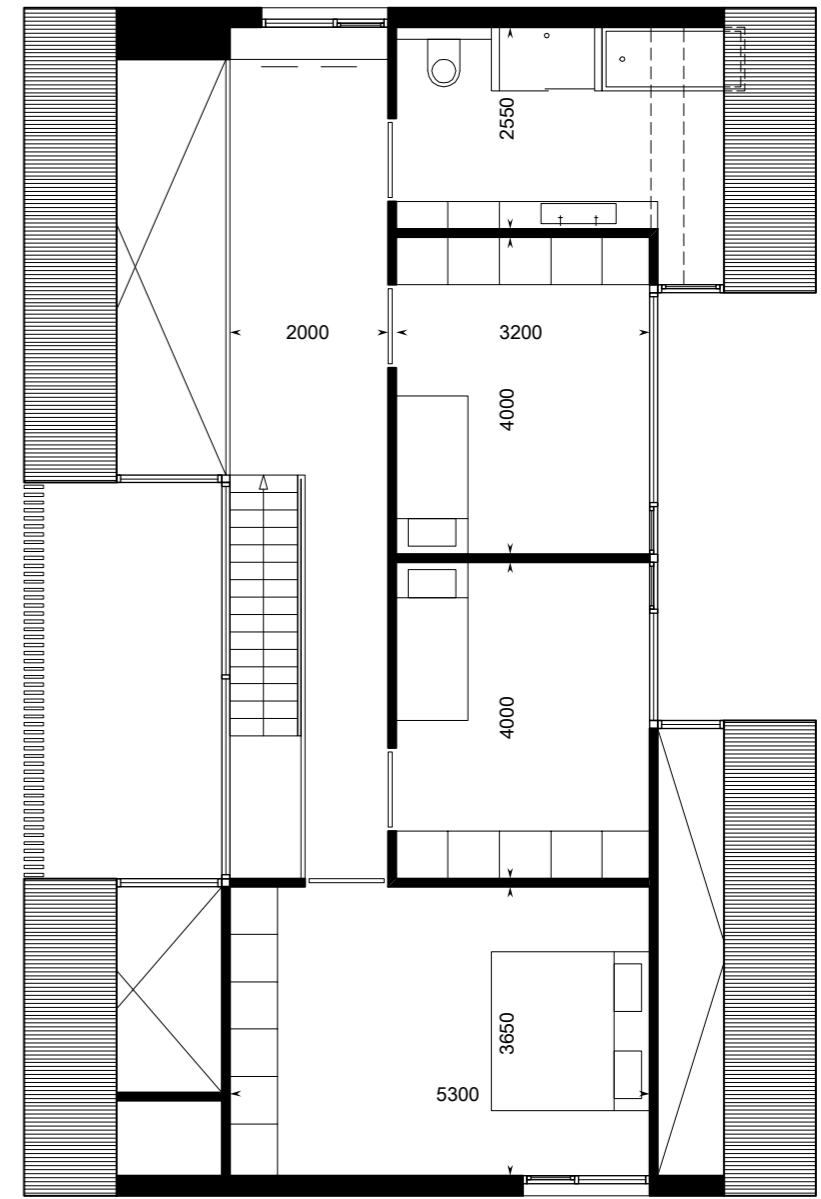
begane grond 1:100

Bruto vloeroppervlakte:

kelder: 58.1 m2 BVO
 begane grond: 133.7 m2 BVO
 verdieping: 99.4 m2 BVO

Bruto inhoud:

inhoud kelder: 154.0 m3
 inhoud woning: 882.3 m3

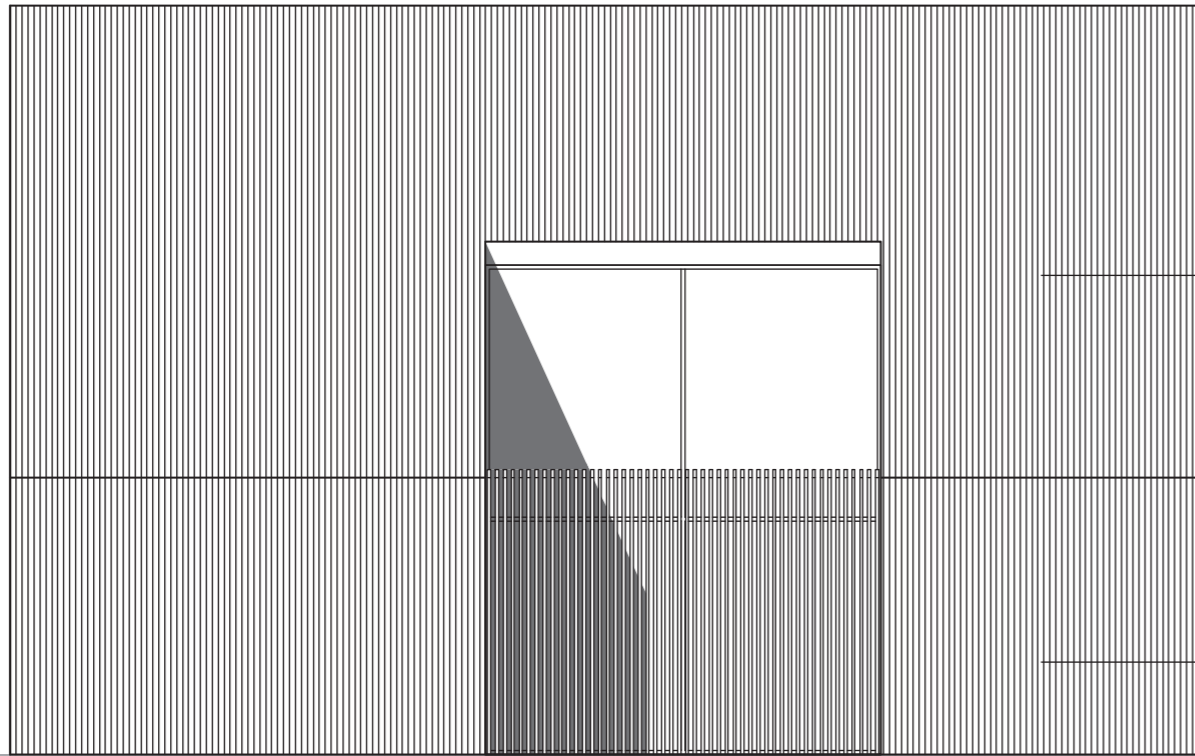


verdieping 1:100



9460+

9460+



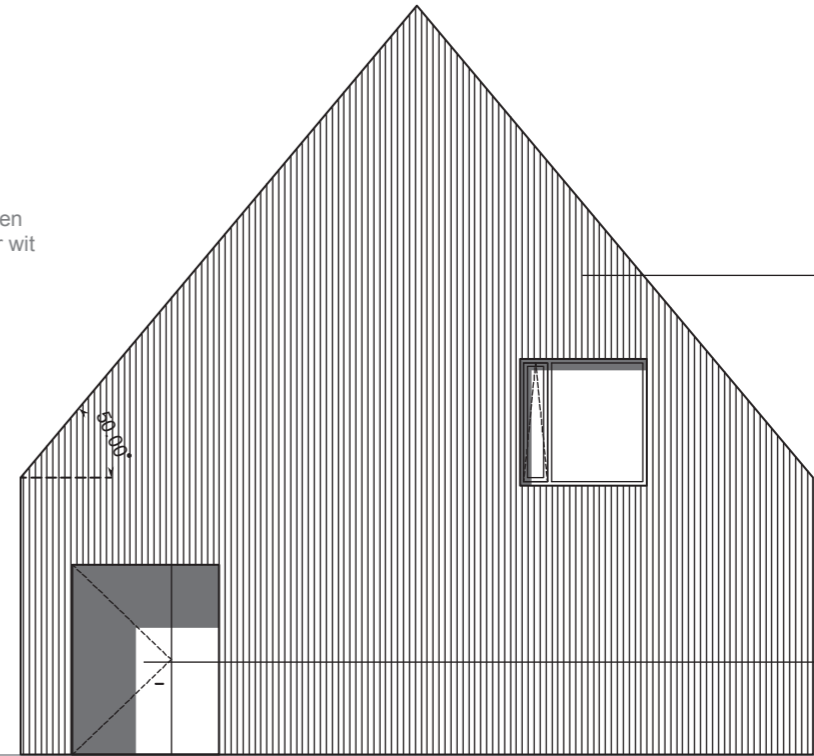
dak:
leisteek of Western Red Cedar delen
behandeld met olympic stain- kleur wit
e.e.a. in overleg met welstand

3500+

gevel:
Western Red Cedar delen
behandeld met olympic stain
kleur wit

peil

westgevel 1:100



gevel:
Western Red Cedar delen
behandeld met olympic stain
kleur wit

3500+

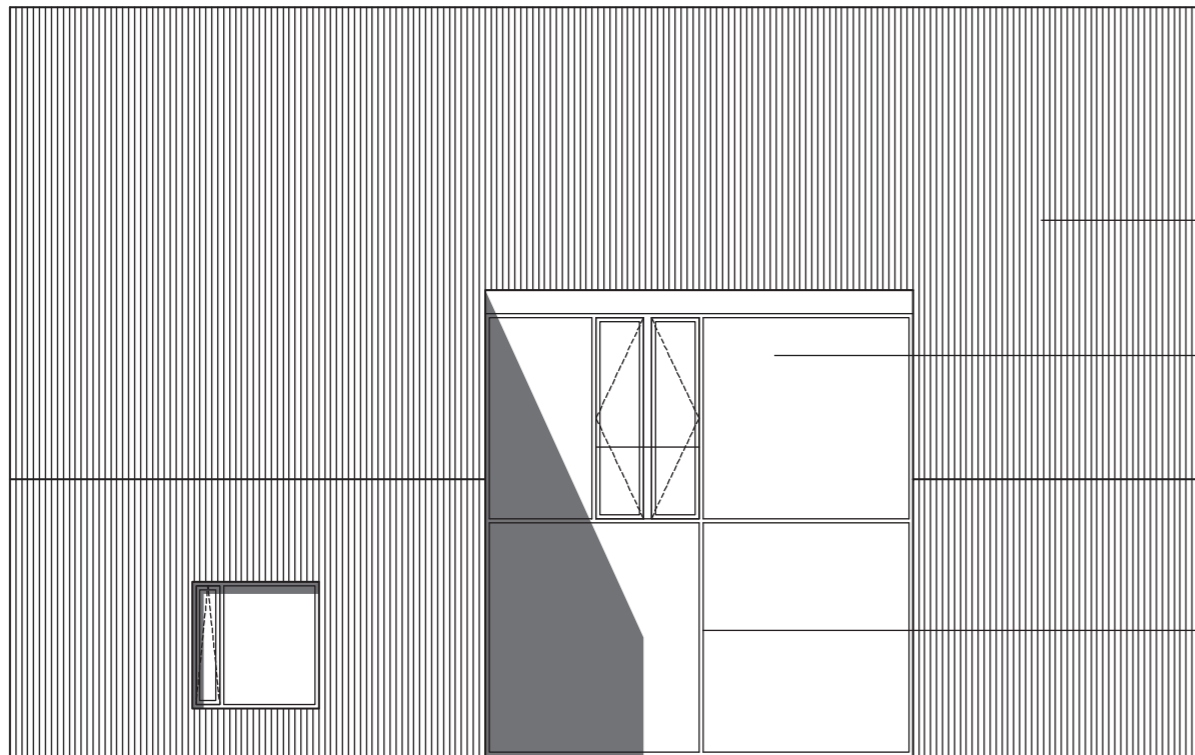
deur:
aluminium, gepoedercoat
kleur antraciet

peil

zuidgevel 1:100

9460+

9460+



dak:
leisteek of Western Red Cedar delen
behandeld met olympic stain- kleur wit
e.e.a. in overleg met welstand

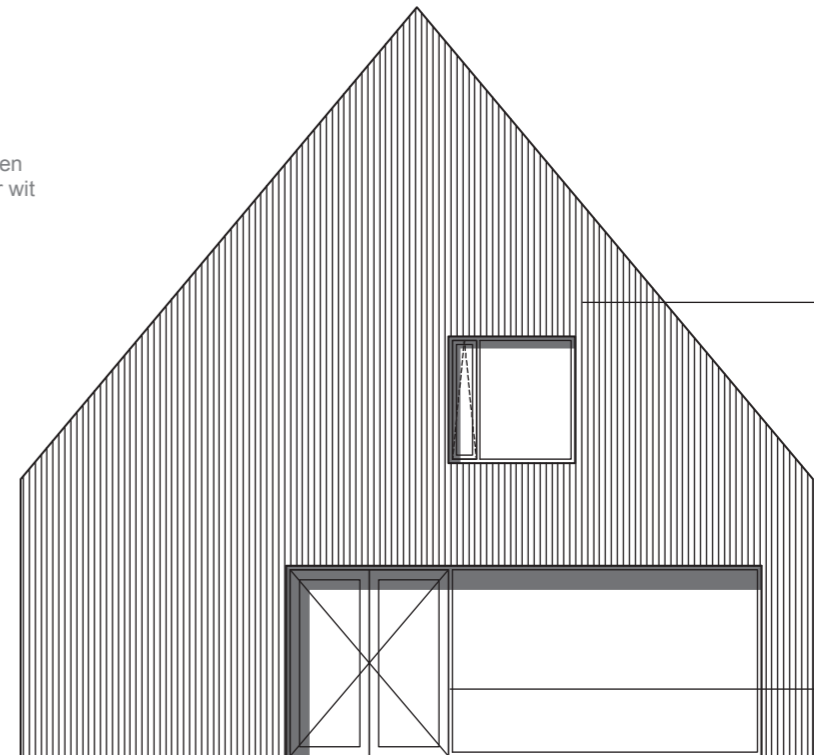
glas:
transparant HR++

3500+

kozijn:
aluminium, gepoedercoat
kleur antraciet

peil

oostgevel 1:100



gevel:
Western Red Cedar delen
behandeld met olympic stain
kleur wit

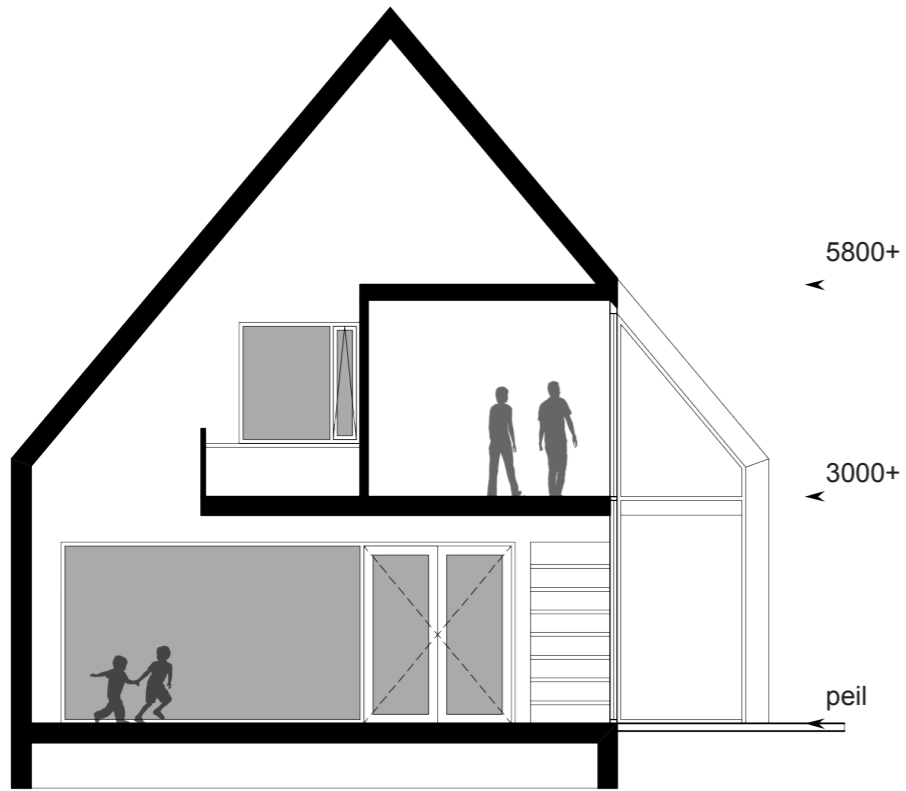
3500+

kozijn:
aluminium, gepoedercoat
kleur antraciet

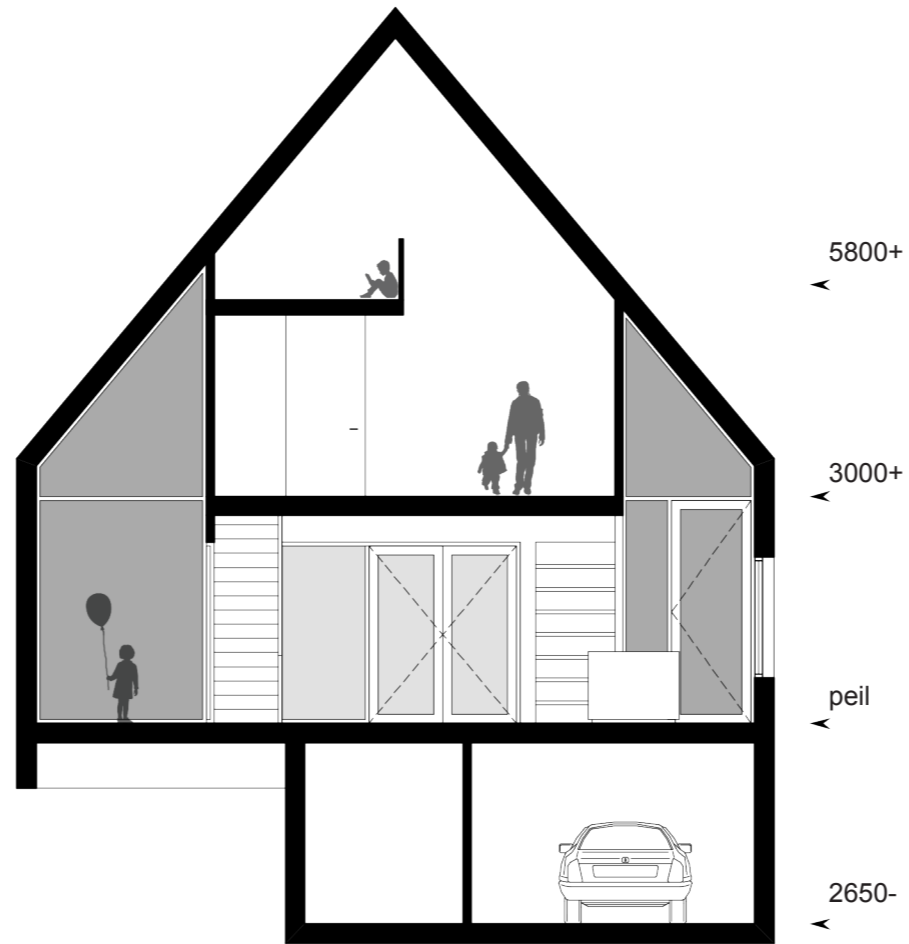
peil

noordgevel 1:100

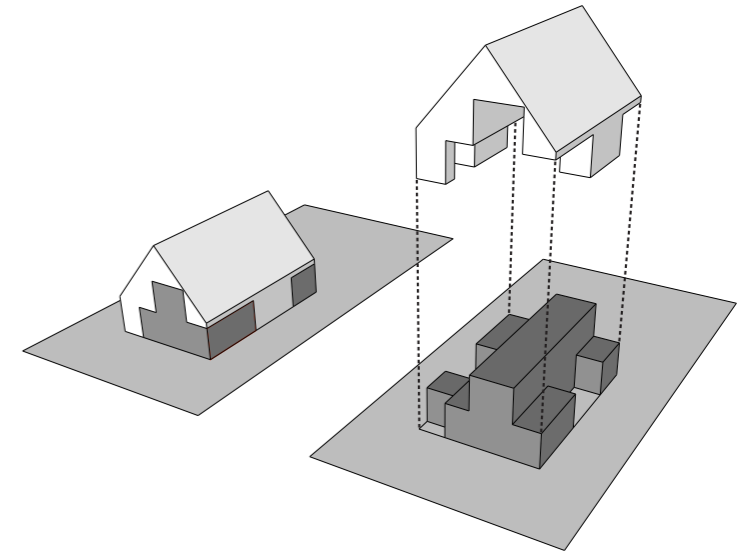




doorsnede A 1:100



doorsnede B 1:100



concept: programma versus leegte





perspectief interieur



exploded view

